

MONTERINGSANVISNING

RSK nummer 8756542-547, 8756573-578

Tullgarn Handdukstork

Elversion - Grundversion



OBS! BORRA ALDRIG HÅL I VÄGGEN UTAN ATT FÖRST HA KONTROLLERAT MÅTTEN PÅ DET AKTUELLA EXEMPLARET.

Det kan finnas mindre måttskillnader. Nordhem fritar sig allt ansvar om förborring skett utan att ha mått på det aktuella exemplaret.

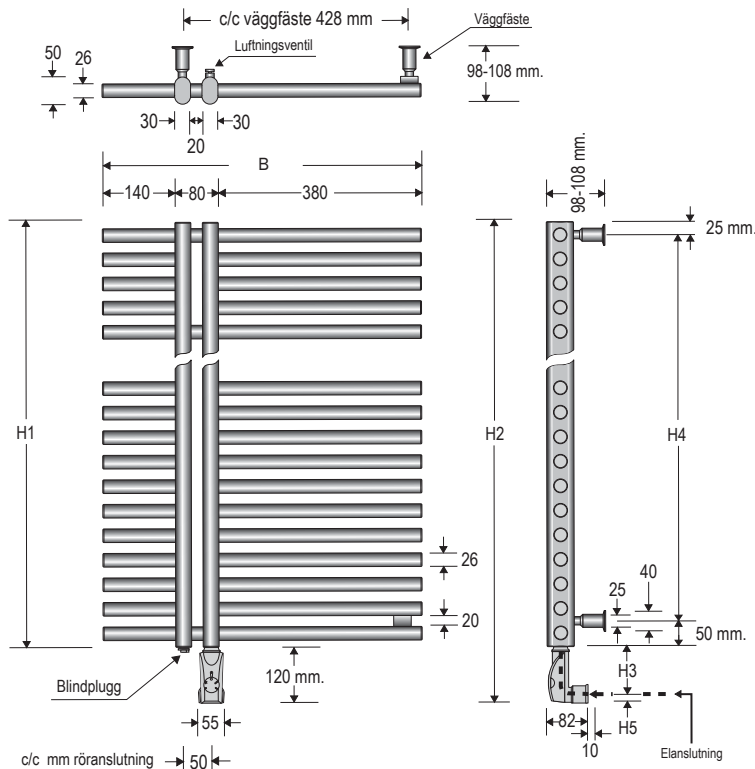
De angivna måtten är endast avsedda för att kunna förbereda ev. kortlingar, rör och elframdragningar.

Handdukstorken ska monteras av behörig VVS/EL-installatör.



"Denna produkt är anpassad till branschregler Säker Vatteninstallation. Nordhem garanterar produktens funktion om branschreglerna och monteringsanvisningen följs."

BILD 1



OBS! Denna handdukstork får EJ kopplas på VVC-system.

Kombidrift alt.1 är EJ möjlig, c/c-avståndet i röranslutningen är endast 50 mm. Kombidrift alt.2 är möjlig.

Vid användande av enbart NH-ventil NK1 eller NK2 skall insticksröret kapas av 30cm.

BILD 2

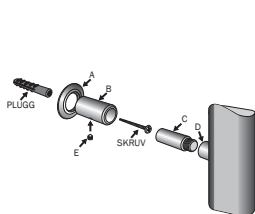
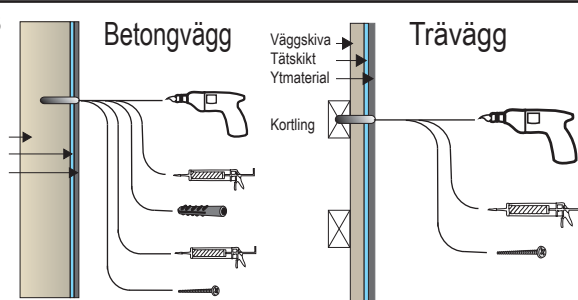


BILD 3



MONTERING.

- ① Se till att monteringen av handdukstorken sker på lämplig höjd från golvet. Tänk på brännkaderisken! Röranslutningarna neråt och luftningsnippeln uppåt.
- ② Skruva fast de fyra gängade styrtapparna "C" (se Bild 2) i fästdon "D" som sitter på handdukstorken.
- ③ Mät c/c - måtten mellan de olika styrtapparna, både i sidled och höjled. Använd dessa mått och borra ev. fyra hål i väggen. Fäst täckbrickorna "A" och hylsorna "B" med skruv.
- ④ Handdukstorken ska fästas i en massiv konstruktion, t ex i regel, betong eller i särskild konstruktionsdetalj. Skruvfästningar får inte utföras enbart i väggskivan. Tätskiktet måste återställas noga. (Se Bild 3). Hålet får ej borraras så djupt att silikon kan pressas igenom kortlingen. Vid trävägg med våtrumsskiva återställs tätskiktet igenom att lägga silikon i hålet innan skruv monteras. Vid betongvägg återställs tätskiktet med silikon både innan pluggen och sedan innan skruven monteras.
- ⑤ Lyft upp handdukstorken på plats. Fixera styrtapparna "C" med låsskruvarna "E" som skruvas in i hylsorna "B".
- ⑥ När vattnet är anslutet och/eller elanslutningen är klar och handdukstorken är fylld med vätska, ska den testköras. Efter 1 timmes körning ska luftskruven öppnas för att släppa ut ev. luft eller övertryck. OBS! Skydda dig mot brännskador från ev. stänk. Skruva sedan åt luftningsventilen.

TSC0860 - TSE0860
TKC0860 - TKE0860

c/c = 50 mm
B = 600 mm
H1 = 800 mm
H2 = 920 mm
H3 = 110 mm
H4 = 725 mm
H5 = 10 mm

TSC1260 - TSE1260
TKC1260 - TKE1260

c/c = 50 mm
B = 600 mm
H1 = 1185 mm
H2 = 1305 mm
H3 = 110 mm
H4 = 1110 mm
H5 = 10 mm

TSC1760 - TSE1760
TKC1760 - TKE1760

c/c = 50 mm
B = 600 mm
H1 = 1670 mm
H2 = 1790 mm
H3 = 110 mm
H4 = 1595 mm
H5 = 10 mm

Eftersom värmen fördelas i handdukstorken med självcirkulation kommer i elversionen de nedersta rören att hålla lägre temperatur än resten av handdukstorken.

Nordhem Värme AB
Tel: 031 - 23 25 27

Utängarna 26
Fax: 031 - 55 55 79

SE-417 48 Göteborg
info@nordhem.se

www.nordhem.se